

**GLI EFFETTI MOLTIPPLICATIVI DEGLI
INVESTIMENTI NEL SISTEMA ITALIA
(LA VARIABILE MANCANTE
NEL SISTEMA PAESE)**

Stefano Prezioso*

SVIMEZ

**s.prezioso@svimez.it*

Torino, 6 novembre 2018



SVIMEZ
Associazione
per lo sviluppo
dell'industria
nel Mezzogiorno

**ALCUNI DATI:
INVESTIMENTI PUBBLICI
E PRIVATI**

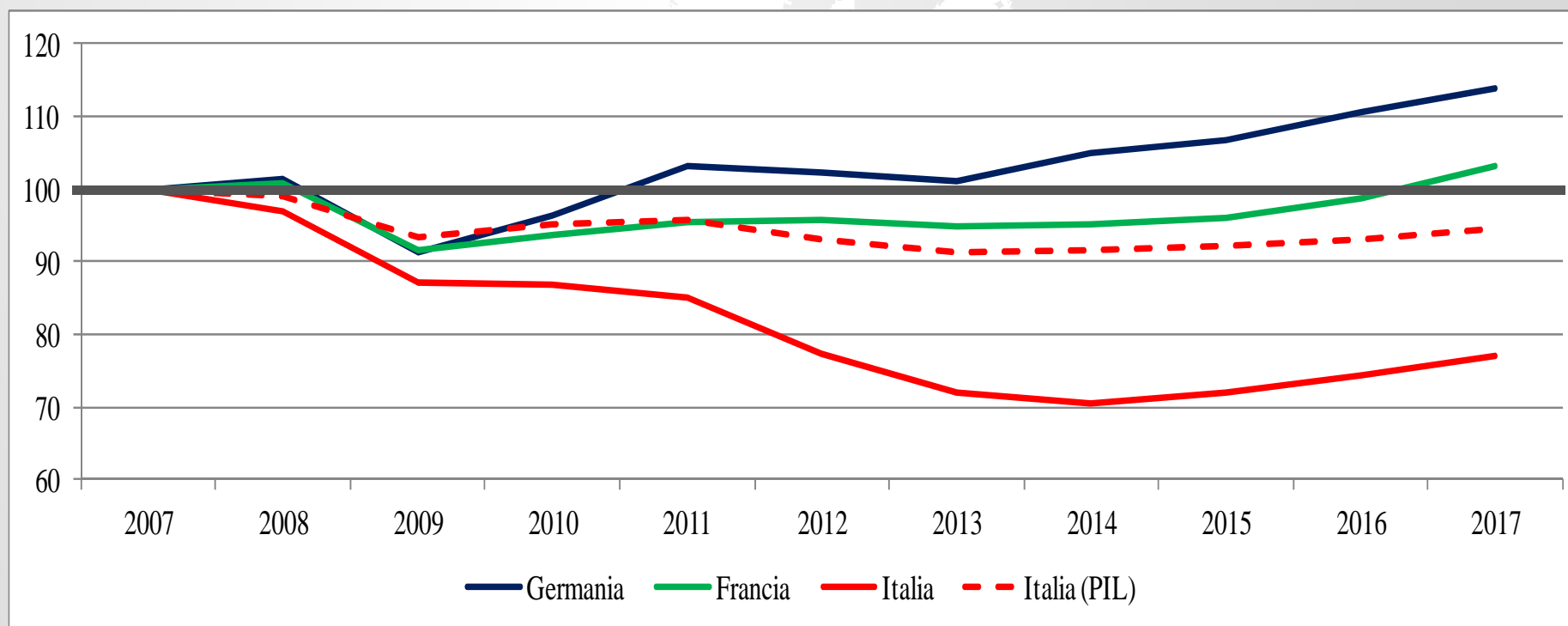
Torino, 6 novembre 2018



SVIMEZ
Associazione
per lo sviluppo
dell'industria
nel Mezzogiorno

INVESTEU: Opportunità per le imprese e il territorio

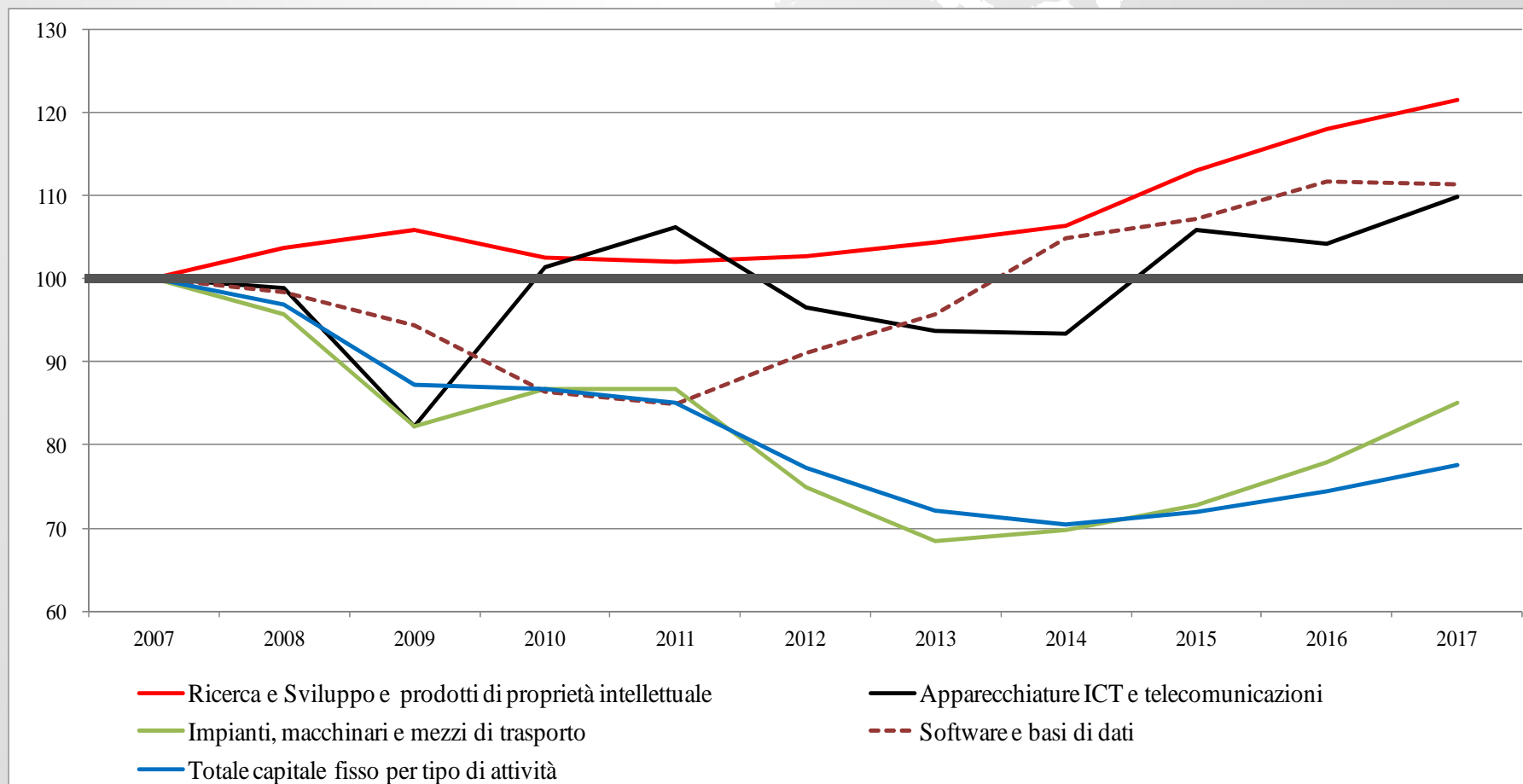
Fig. 1. Investimenti fissi lordi, indice 2007=100 (a prezzi concatenati, anno di riferimento 2010)



Torino, 6 novembre 2018

INVESTEU: Opportunità per le imprese e il territorio

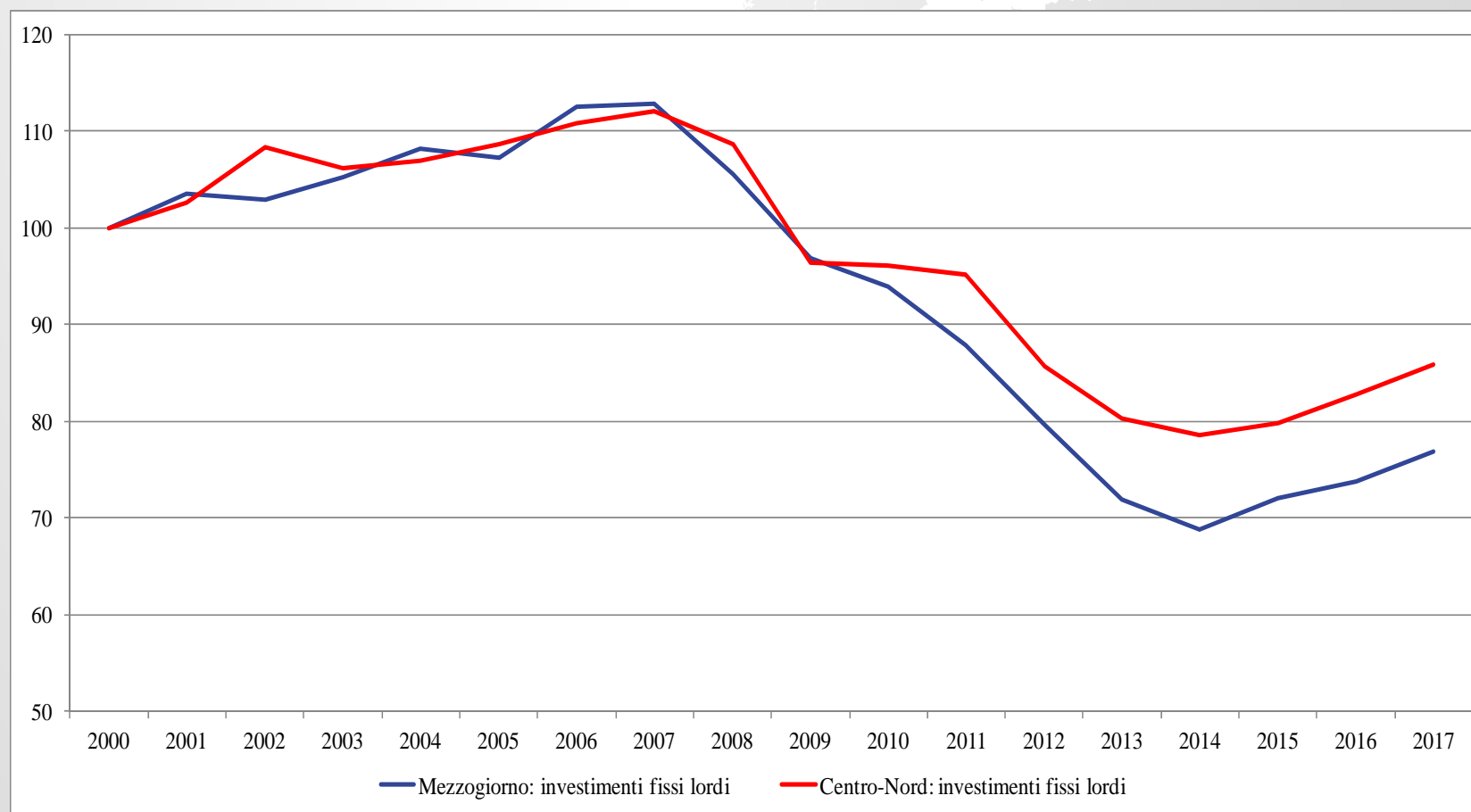
Fig. 2. Investimenti fissi lordi per tipo di attività, indice 2007=100 (a prezzi concatenati, anno di riferimento 2010)



Torino, 6 novembre 2018

INVESTEU: Opportunità per le imprese e il territorio

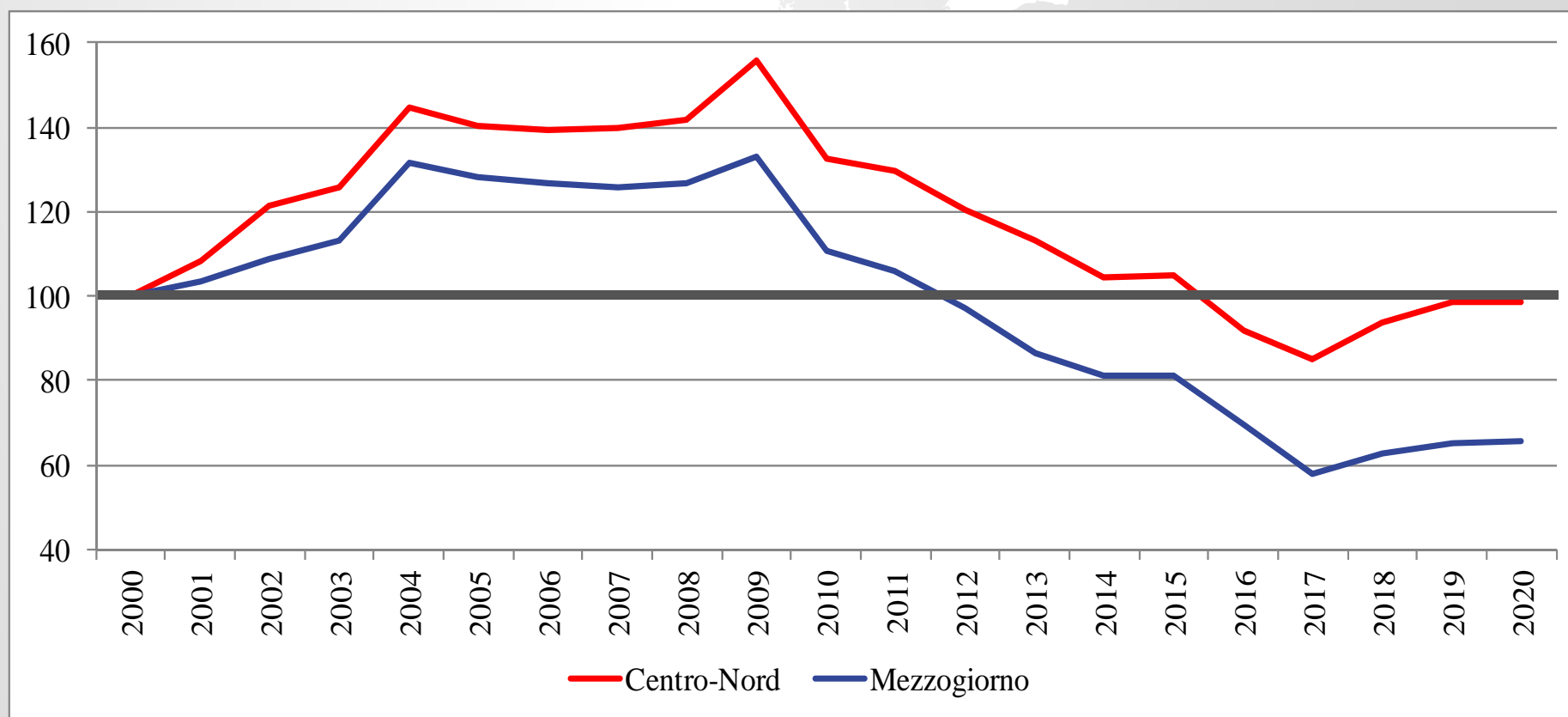
Fig. 3. Evoluzione degli investimenti fissi lordi totali. 2000 = 100. Valori a prezzi costanti 2010.



Torino, 6 novembre 2018

INVESTEU: Opportunità per le imprese e il territorio

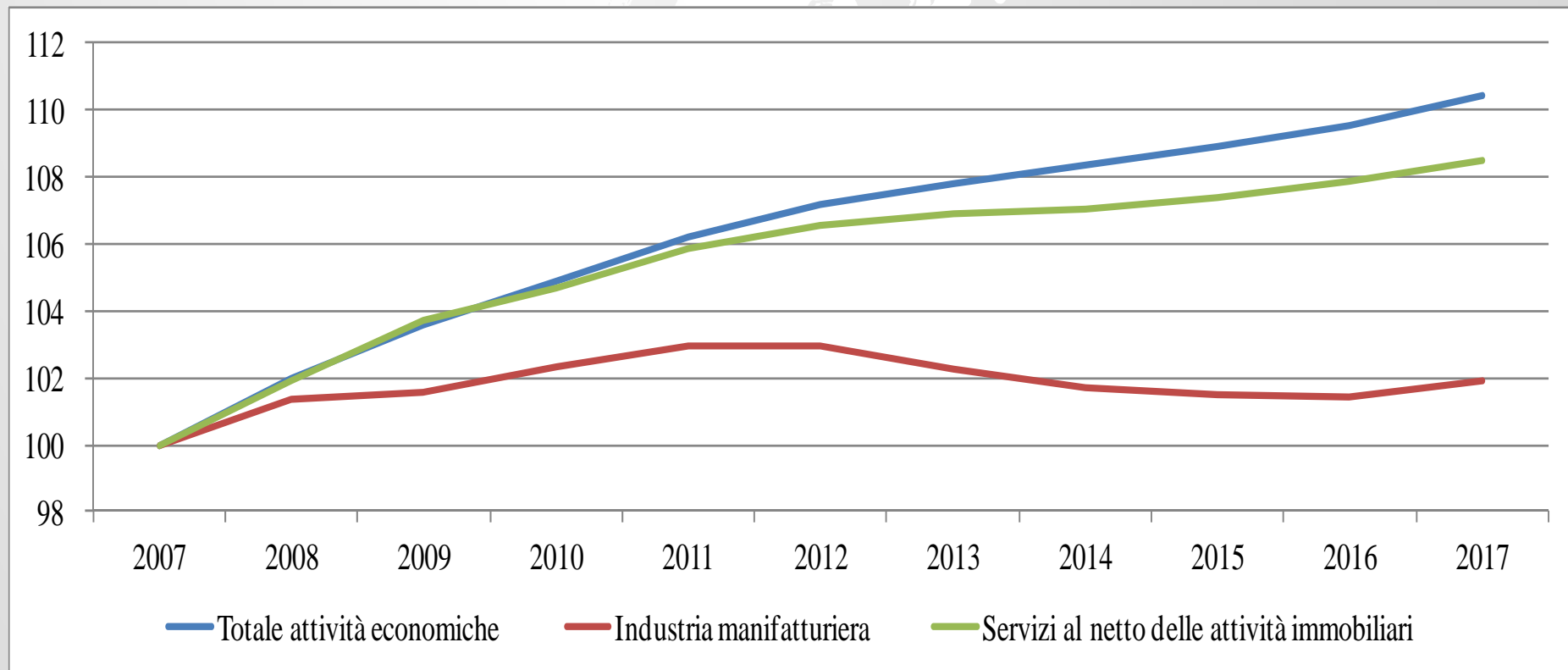
Fig. 4. Evoluzione degli investimenti in opere pubbliche.
Dati coerenti con il dato nazionale ISTAT. 2000 = 100. Valori a prezzi correnti.



Torino, 6 novembre 2018

INVESTEU: Opportunità per le imprese e il territorio

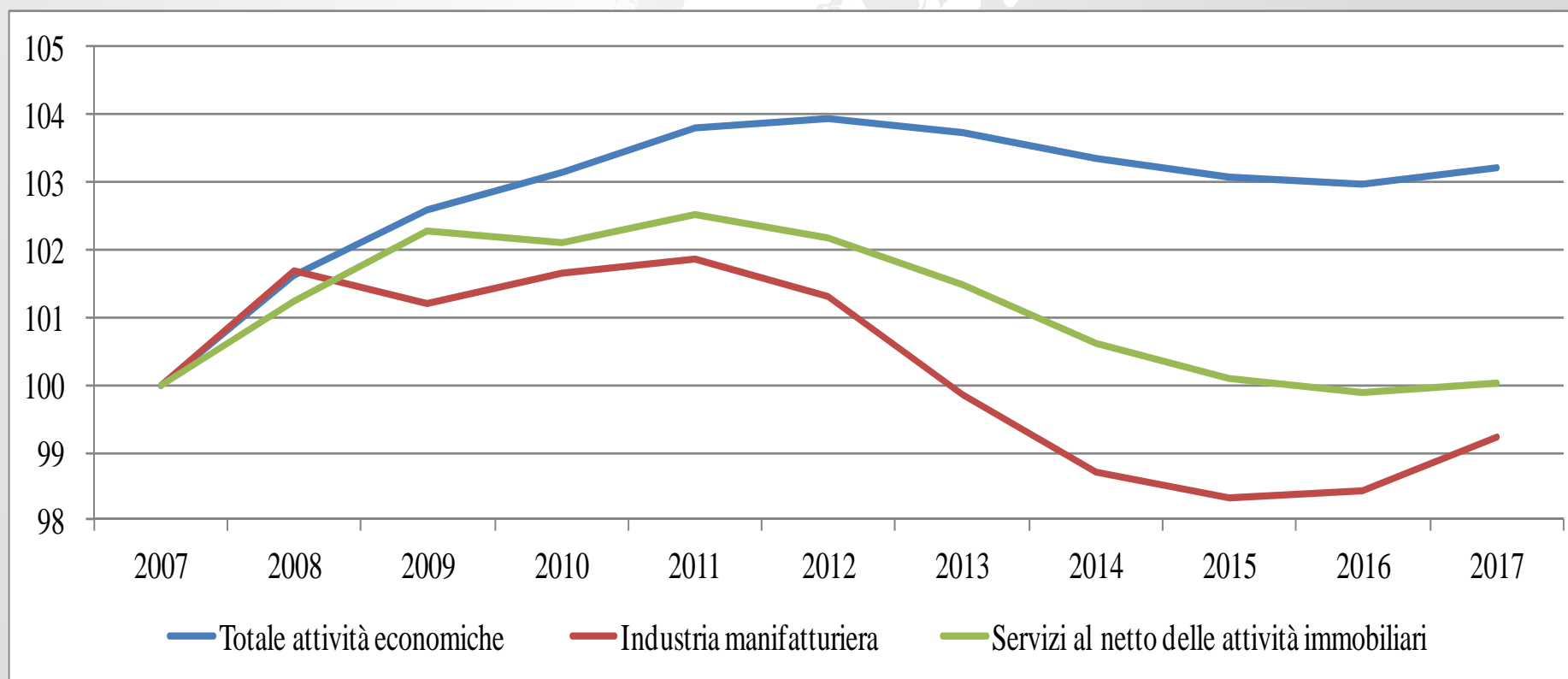
Fig. 5. Stock di capitale lordo per tipo di attività, indice 2007=100 (a prezzi concatenati, anno di riferimento 2010)



Torino, 6 novembre 2018

INVESTEU: Opportunità per le imprese e il territorio

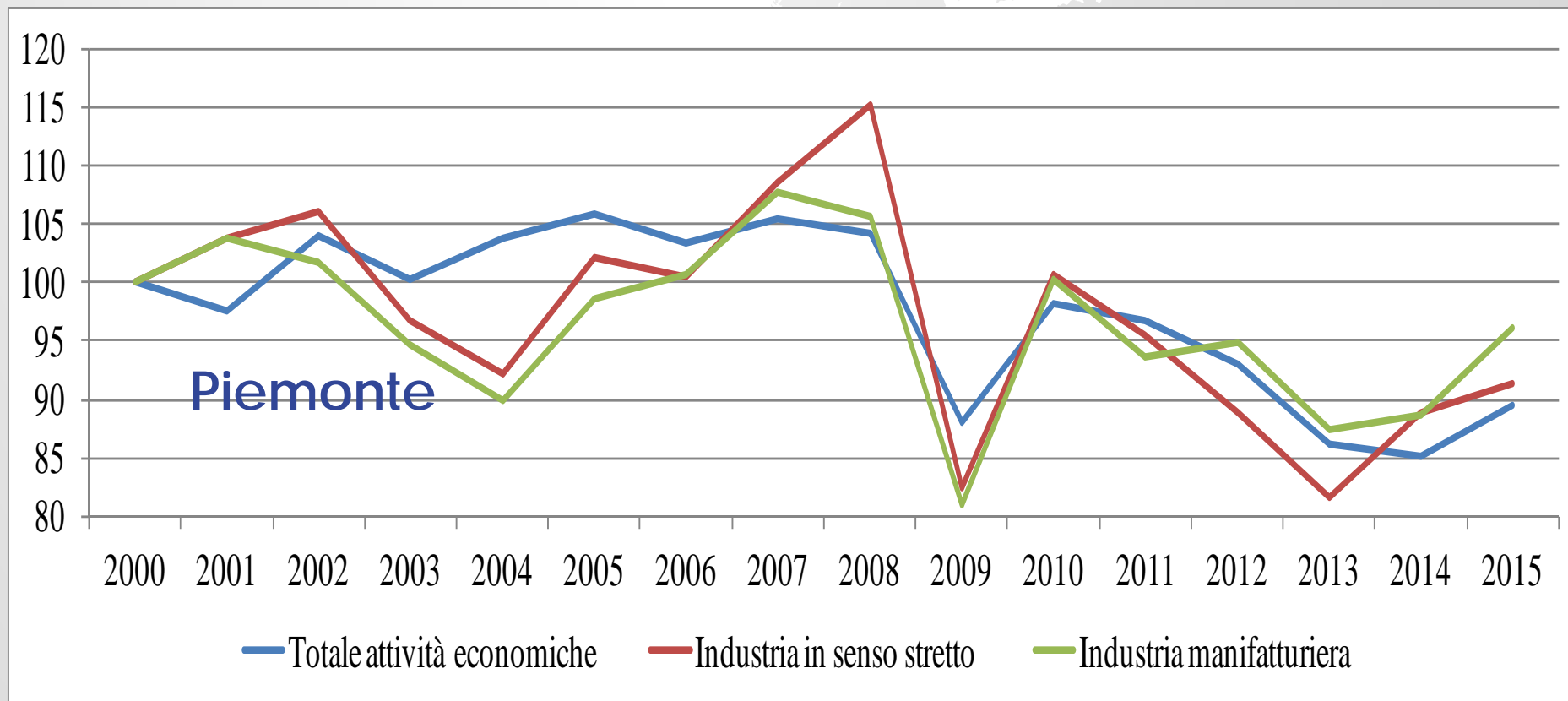
Fig. 6. Stock di capitale netto per tipo di attività, indice 2007=100 (a prezzi concatenati, anno di riferimento 2010)



Torino, 6 novembre 2018

INVESTEU: Opportunità per le imprese e il territorio

Fig. 7. Piemonte. Evoluzione degli investimenti totali, nell'industria in s.s. e manifatturiera. 2000 = 100. Valori a prezzi costanti 2010.



Torino, 6 novembre 2018

INVESTEU: Opportunità per le imprese e il territorio

	Piemonte	Centro-Nord	Italia	Piemonte	Centro-Nord	Italia
	Milioni di euro correnti			% del PIL		
2000	2.744,00	28.746,40	41.843,60	2,7	3,1	3,4
2001	3.466,40	34.035,90	49.148,80	3,3	3,5	3,8
2002	3.755,30	37.792,80	52.860,40	3,5	3,7	3,9
2003	4.635,60	40.714,70	55.616,50	4,1	3,9	4,0
2004	4.777,70	44.605,80	60.678,40	4,1	4,0	4,2
2005	4.695,20	42.267,90	58.032,00	3,9	3,7	3,9
2006	4.613,30	43.247,70	59.348,10	3,7	3,7	3,8
2007	4.161,20	44.361,30	61.461,80	3,2	3,6	3,8
2008	4.388,60	45.942,80	65.139,40	3,4	3,7	4,0
2009	3.993,00	49.028,40	68.044,50	3,3	4,1	4,3
2010	3.620,30	40.414,20	58.318,00	2,9	3,3	3,6
2011	3.797,00	38.288,00	55.139,00	3,0	3,0	3,4
2012	4.116,90	40.682,20	59.239,40	3,3	3,3	3,7
2013	3.032,70	34.503,30	49.715,50	2,4	2,8	3,1
2014	2.465,30	31.823,80	45.976,00	2,0	2,5	2,8
2015	2.588,30	28.502,20	44.685,40	2,0	2,2	2,7

Fig. 8. Spesa per investimenti del Settore Pubblico Allargato, in milioni di euro correnti ed in % del PIL

Torino, 6 novembre 2018



SVIMEZ
Associazione
per lo sviluppo
dell'industria
nel Mezzogiorno

GLI EFFETTI DEGLI INVESTIMENTI: IL LATO DELLA DOMANDA

Torino, 6 novembre 2018



SVIMEZ
Associazione
per lo sviluppo
dell'industria
nel Mezzogiorno

INVESTEU: Opportunità per le imprese e il territorio

	Mezzogiorno	Centro-Nord
Tasse dirette		
- Impatto	0,38	0,23
- Cumulato	0,43	0,16
Tasse indirette		
- Impatto	0,19	0,30
- Cumulato	0,42	0,41
Spese per consumi finali P.A.		
- Impatto	0,84	0,44
- Cumulato	0,7	0,27
Spese per investimenti pubblici		
- Impatto	1,37	1,45
- Cumulato	1,85	1,48

Fig. 9. Valore dei moltiplicatori di impatto (nell'anno) e cumulati (a cinque anni) per il il Centro-Nord e Sud

Fonte: modello Nmods

Torino, 6 novembre 2018

INVESTEU: Opportunità per le imprese e il territorio

Fig. 10. Impatto a 18 anni di una spesa aggiuntiva di 3.0 mld in opere pubbliche al Centro-Nord e 800 al Sud (p.k.). Valori per singolo anno e media annua

	PIL	ULA	ULA - Unità	Rapporto deficit/PIL
1	0,3	0,2	19,3	-0,3
2	0,4	0,2	39,4	-0,3
3	0,4	0,2	43,8	-0,3
.....				
7	0,3	0,2	45,3	-0,2
8	0,3	0,2	45,4	-0,2
9	0,3	0,2	46,1	-0,2
.....				
13	0,5	0,3	58,0	-0,2
14	0,5	0,3	60,3	-0,2
....				
17	0,5	0,3	64,0	-0,2
18	0,5	0,3	63,6	-0,2
Media annua	0,4	0,2	52,9	-0,2

Torino, 6 novembre 2018

INVESTEU: Opportunità per le imprese e il territorio

Fig. 11. Impatto a 18 anni di una spesa aggiuntiva di 3.0 mld in opere pubbliche al Centro-Nord e 800 al Sud (p.k.). Valori complessivi sull'intero periodo

In termini di valori cumulati, ovvero complessivi sull'intero periodo, si hanno i seguenti dati:

Prodotto Interno Lordo (in termini reali)	Occupazione totale (misurata in unità di lavoro)	Rapporto deficit/PIL*
+8 %	+4 % (pari a 890mila posti di lavoro complessivi)	+3,5 %

*Un peggioramento del rapporto deficit/PIL pari, in media, allo 0,17% all'anno, implica che dei 4 miliardi spesi ogni anno per finanziare le opere pubbliche circa 2,5, ogni anno, vanno a costituire nuovo debito e 1,5 vengono "recuperati" tramite le maggiori tasse percepite dall'incremento di attività economica.

Torino, 6 novembre 2018

GLI EFFETTI DEGLI INVESTIMENTI: IL LATO DELL'OFFERTA

Torino, 6 novembre 2018



SVIMEZ
Associazione
per lo sviluppo
dell'industria
nel Mezzogiorno

INVESTEU: Opportunità per le imprese e il territorio

Fig. 12. Principali interventi a sostegno degli investimenti previsti da "Industria 4.0" - Importi stimati delle agevolazioni, in Italia e nel Mezzogiorno (milioni di euro, s.d.i.)

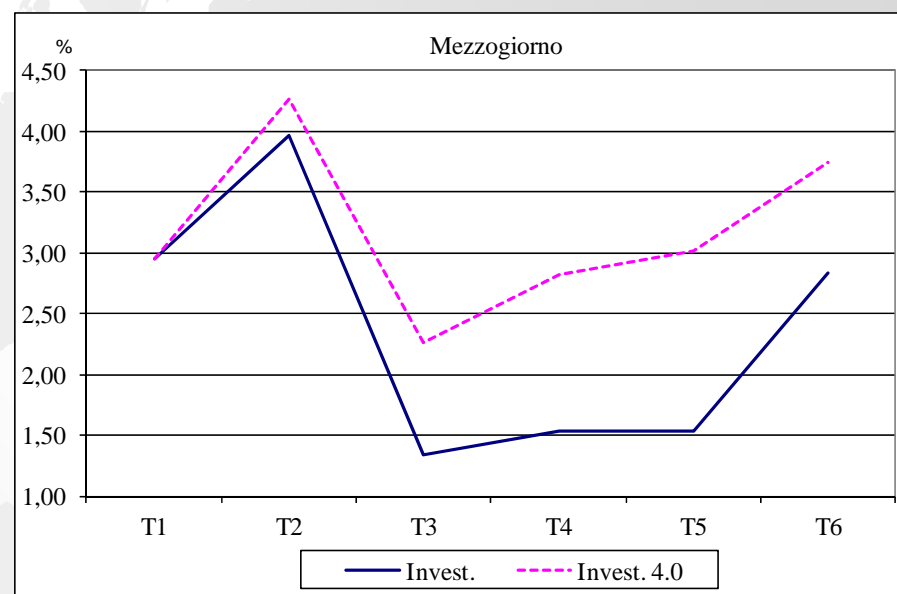
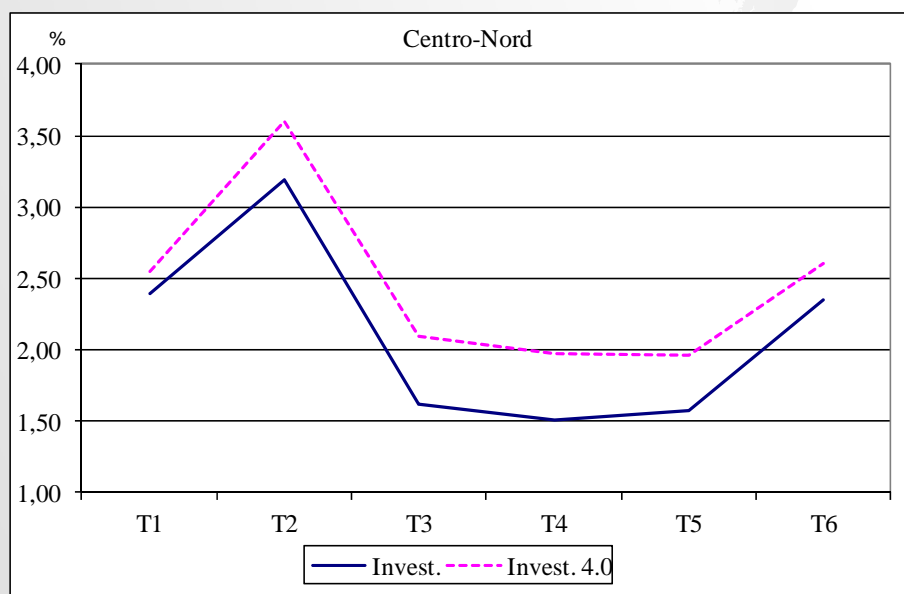
Interventi	2017	2018	2019	2020	2021	2022	2023	2024	2025	2026	2027	Totale
Italia												
Super e iperammortamento	0	1.131	1.923	1.586	1.414	1.433	896	477	141	202	43	9.246
Credito d'imposta R&S	0	727	727	727	1.274							3.455
Nuova Sabatini	28	84	112	112	112	84	28					560
Totale	28	1.942	2.762	2.425	2.800	1.517	924	477	141	202	43	13.261
Mezzogiorno												
Super e iperammortamento	0	79	135	111	99	100	63	33	10	14	3	647
Credito d'imposta R&S	0	73	73	73	127							346
Nuova Sabatini	3	8	11	11	11	8	3					56
Totale	3	160	219	195	238	109	66	33	10	14	3	1.049

Fonte: Ns. elaborazioni su dati della "Relazione tecnica al Disegno di Legge di Bilancio per il 2017".

Torino, 6 novembre 2018

INVESTEU: Opportunità per le imprese e il territorio

Fig. 13. Investimenti in macchinari, attrezzature ICT, profilo temporale in assenza (linea continua) e con misure previste da "Industria 4.0" (linea tratteggiata); variazioni %



Fonte: Ns. elaborazioni su modello NMDS.

Torino, 6 novembre 2018

INVESTEU: Opportunità per le imprese e il territorio

Fig. 14. Differenza tra la variazione % di alcune variabili (prezzi costanti) tra lo scenario *baseline* e quello con applicazione della *Policy*

Aree	T1	T2	T3	T4	T5	T6
Valore aggiunto industria in senso stretto						
Mezzogiorno	-0,010	0,004	0,055	0,091	0,127	0,166
Centro-Nord	-0,026	0,271	0,353	0,423	0,499	0,581
Produttività oraria industria						
Mezzogiorno	-0,009	-0,002	0,040	0,073	0,140	0,135
Centro-Nord	-0,020	0,213	0,272	0,327	0,384	0,446
Prodotto interno lordo						
Mezzogiorno	-0,002	-0,001	0,010	0,017	0,024	0,031
Centro-Nord	-0,009	0,087	0,118	0,141	0,167	0,195

Fonte: Ns. elaborazioni su modello NMODS.

Torino, 6 novembre 2018

**GLI EFFETTI DEGLI INVESTIMENTI:
IL LATO DELL'OFFERTA NEL MEDIO
E LUNGO PERIODO**

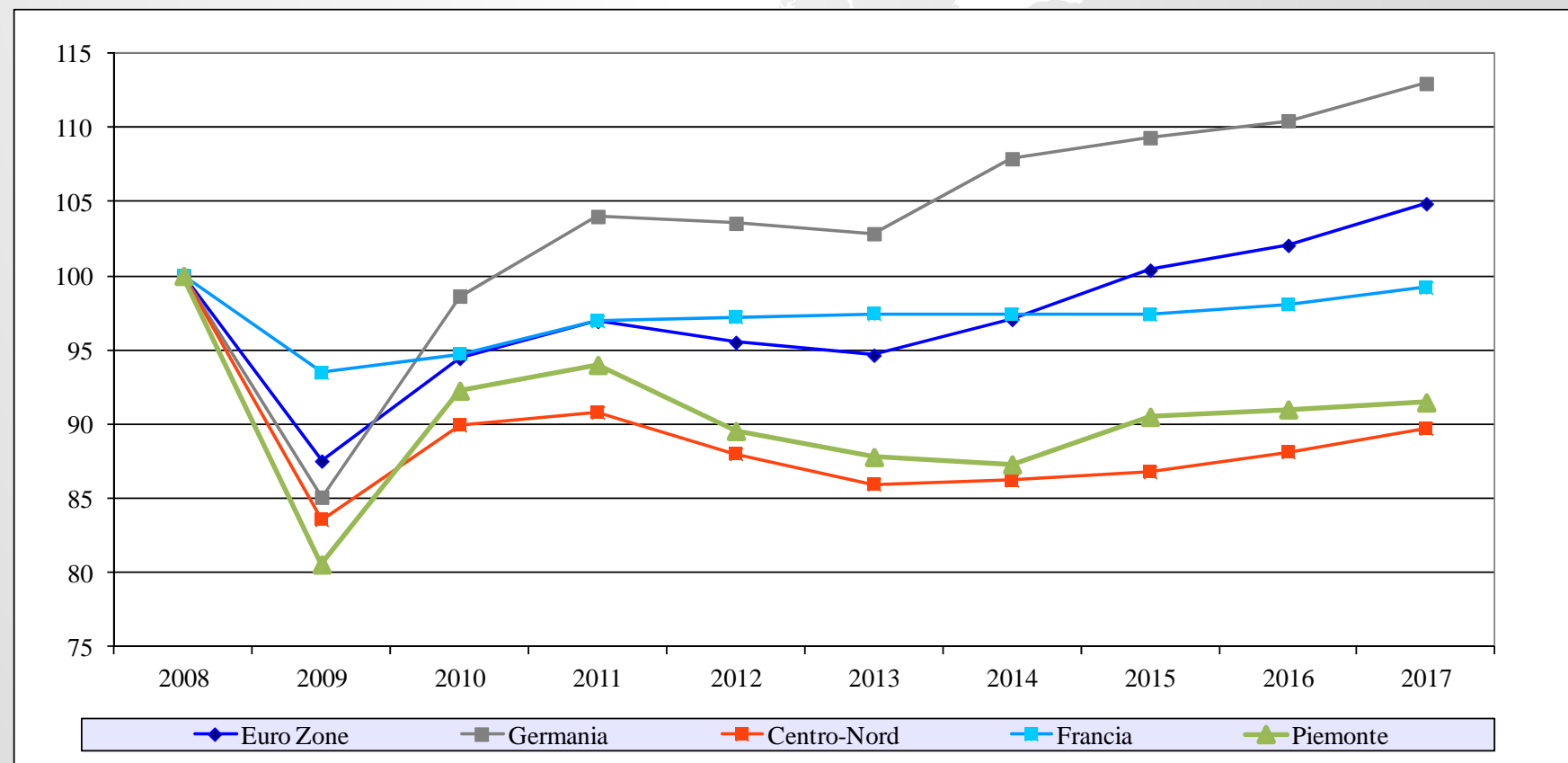
Torino, 6 novembre 2018



SVIMEZ
Associazione
per lo sviluppo
dell'industria
nel Mezzogiorno

INVESTEU: Opportunità per le imprese e il territorio

Fig. 15. Valore aggiunto per abitante nell'industria in senso stretto. Numeri indice 2008=100



Torino, 6 novembre 2018

INVESTEU: Opportunità per le imprese e il territorio

Fig. 16. Principali circuiti con soli causali adoperati nell'esercizio volto a distinguere il contributo dell'offerta e della domanda nella crescita del PIL



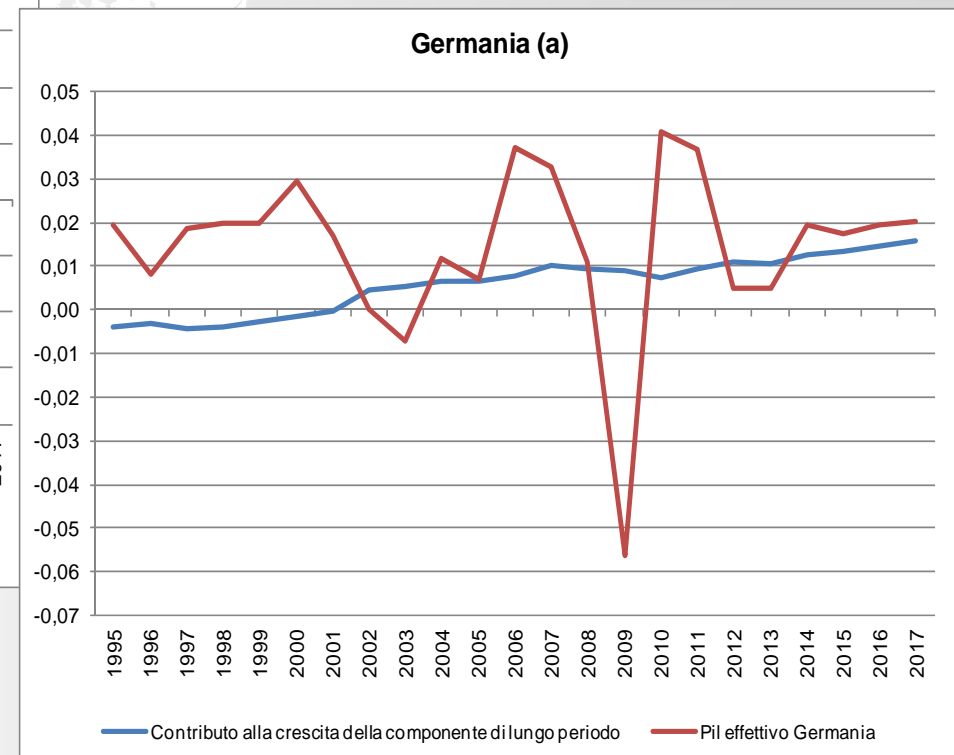
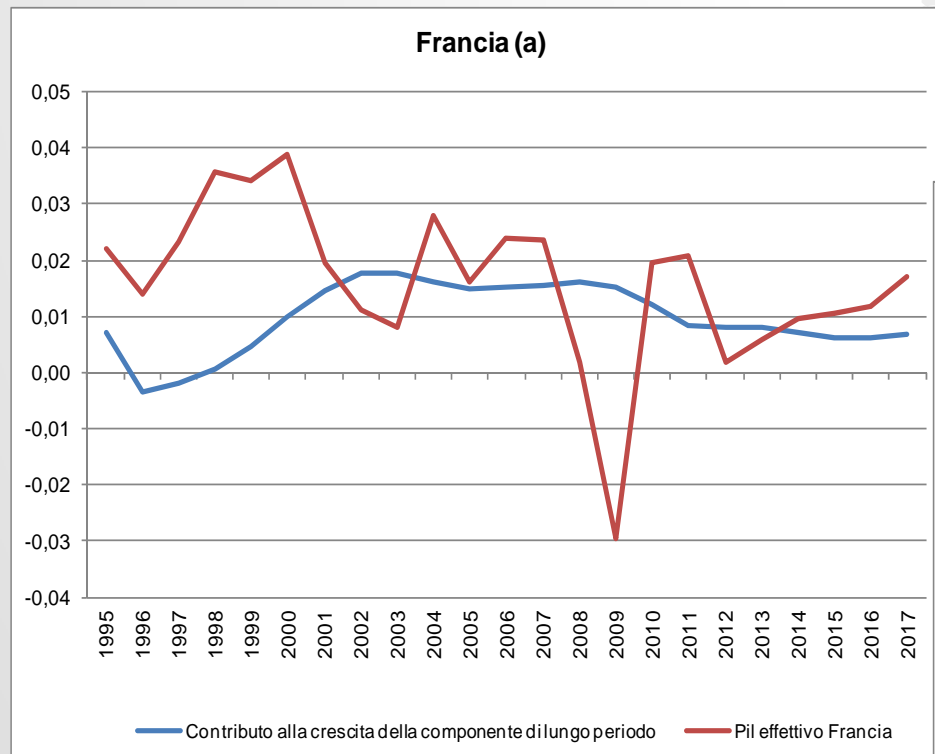
Torino, 6 novembre 2018



SVIMEZ
Associazione
per lo sviluppo
dell'industria
nel Mezzogiorno

INVESTEU: Opportunità per le imprese e il territorio

Fig. 17. Contributo alla crescita del PIL della componente di lungo periodo. Valori annuali

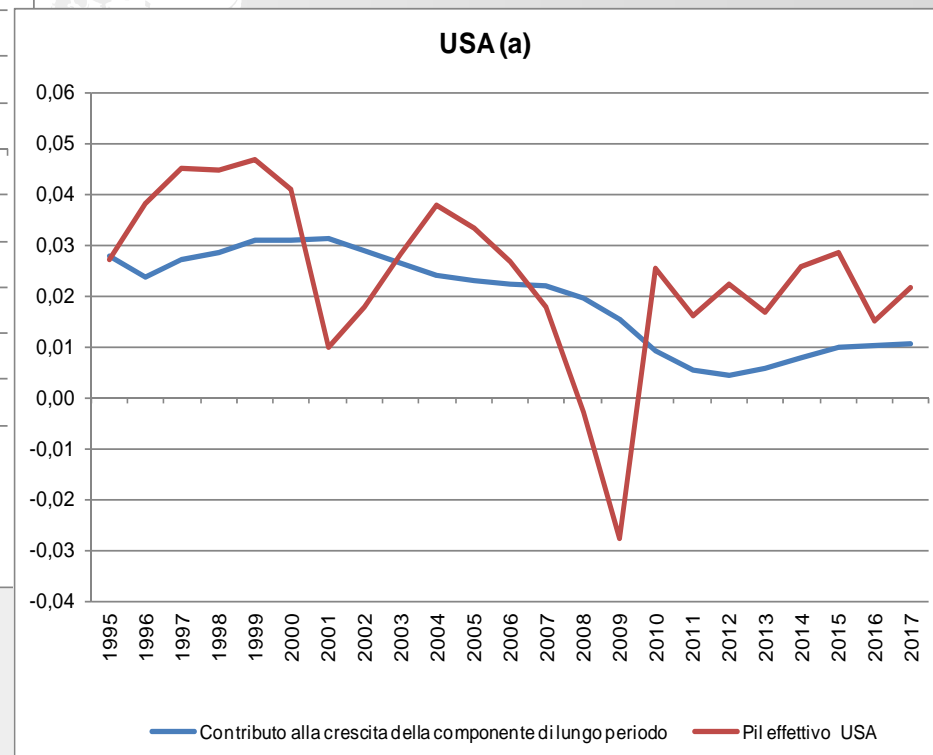
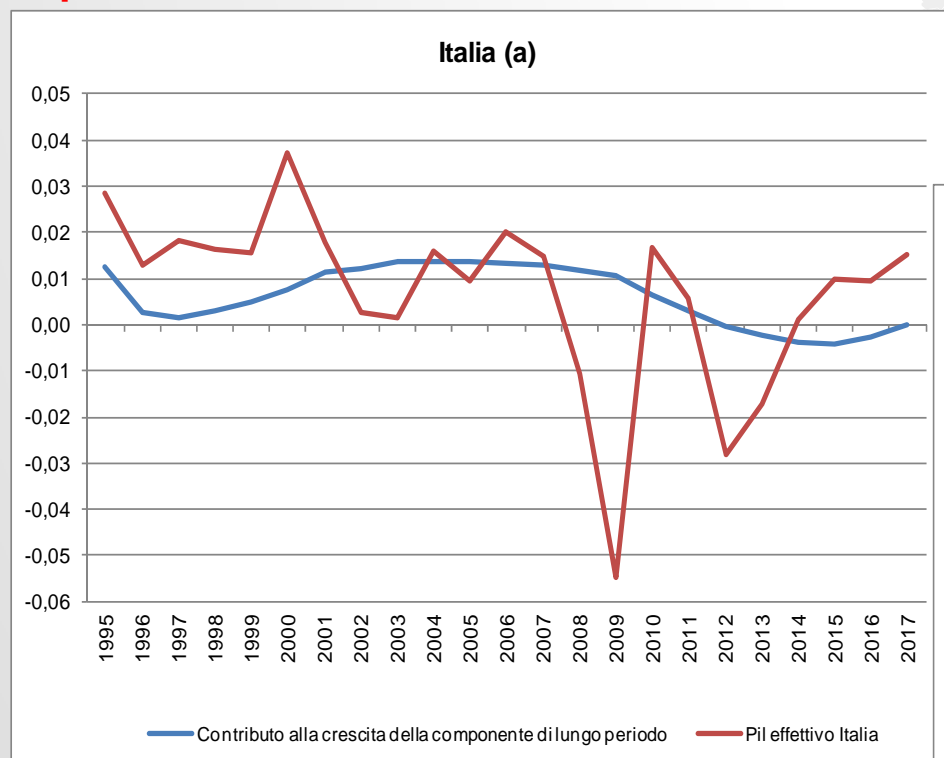


(a) Per il 2017 il dato è relativo ai primi tre trimestri.

Torino, 6 novembre 2018

INVESTEU: Opportunità per le imprese e il territorio

Segue Fig. 17. Contributo alla crescita del PIL della componente di lungo periodo. Valori annuali

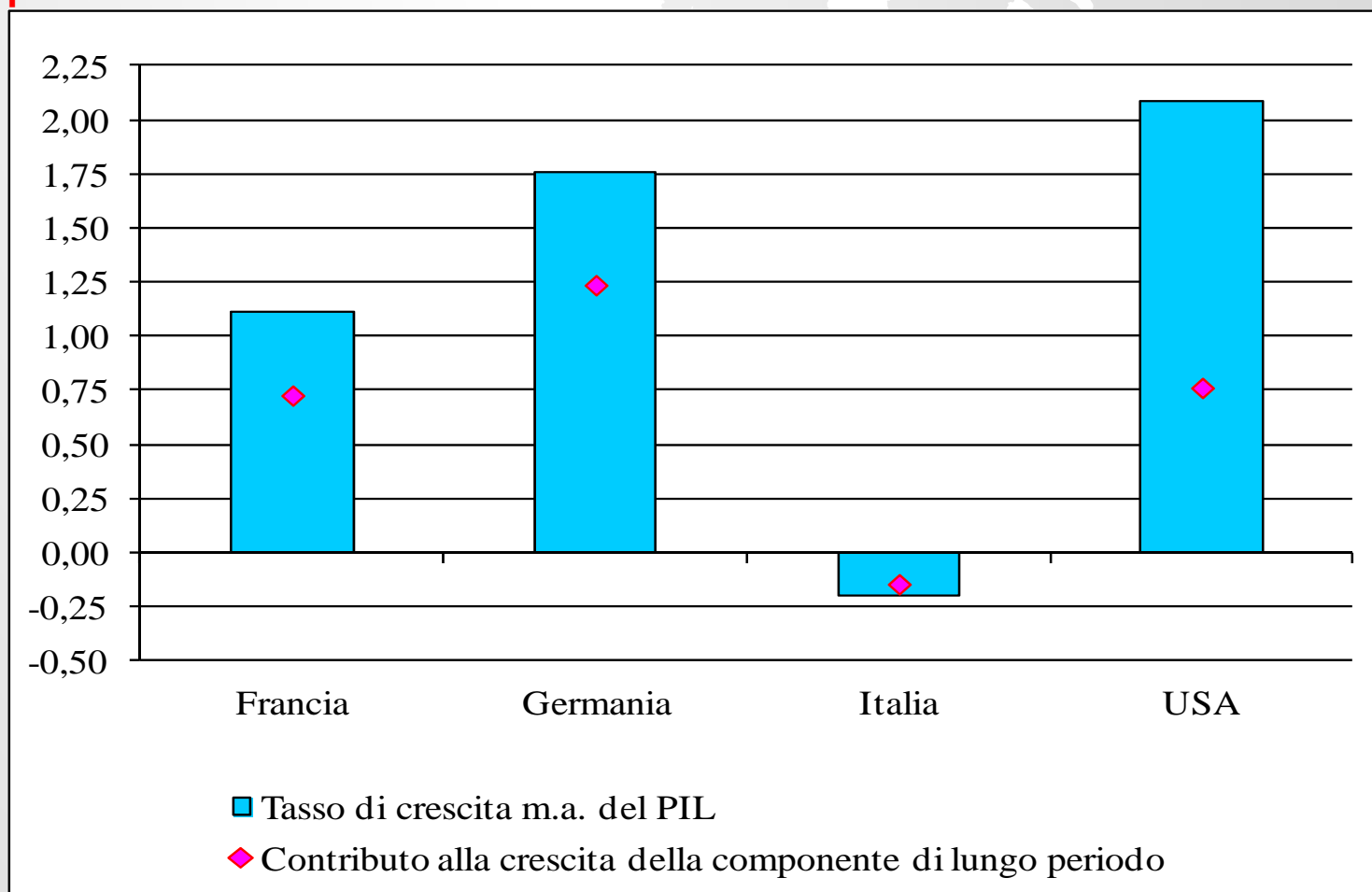


(a) Per il 2017 il dato è relativo ai primi tre trimestri.

Torino, 6 novembre 2018

INVESTEU: Opportunità per le imprese e il territorio

Fig. 18. Contributo alla crescita del PIL della componente di lungo periodo.
Media periodo 2011-2017.



Torino, 6 novembre 2018