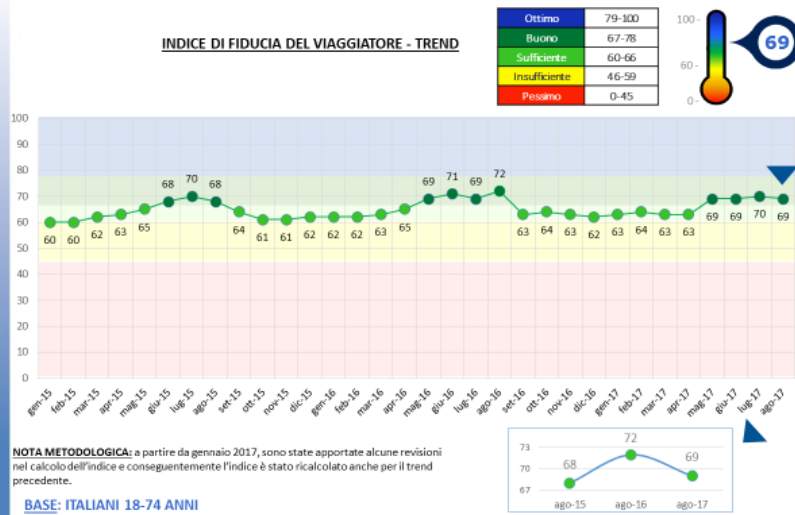
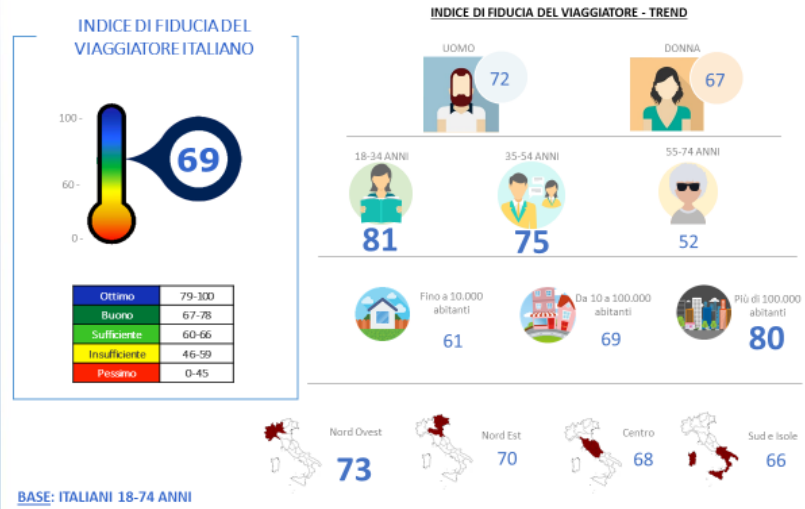


L'INDICE DI FIDUCIA DEL VIAGGIATORE RIMANE ELEVATO.



Fonte: Confturismo-Confcommercio e Istituto Piepoli

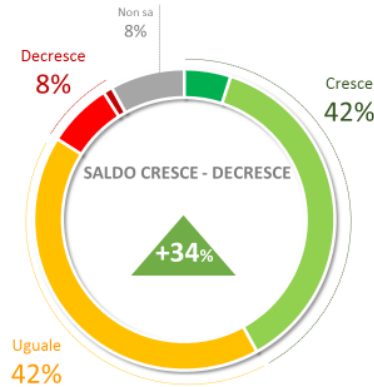
I GIOVANI E CHI VIVE NELLE GRANDI CITTÀ MOSTRANO UN INDICE DI FIDUCIA DECISAMENTE PIÙ ALTO DELLA MEDIA .



Fonte: Confturismo-Confcommercio e Istituto Piepoli

DECISAMENTE OTTIMISTI GLI ITALIANI VERSO I FLUSSI TURISTICI DELLA STAGIONE INVERNALE.

Dopo quest'estate molto positiva per il turismo in Italia, secondo Lei la prossima stagione invernale vedrà un flusso turistico ...



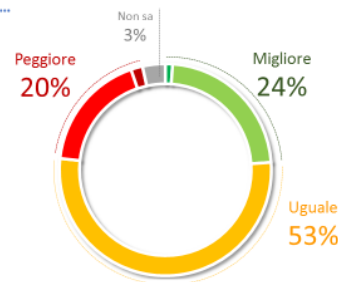
In forte crescita rispetto alla stagione invernale del 2016	5%
In crescita rispetto alla stagione invernale del 2016	37%
In diminuzione rispetto alla stagione invernale del 2016	7%
In forte diminuzione rispetto alla stagione invernale del 2016	1%

BASE: totale campione

Fonte: Confturismo-Confcommercio e Istituto Piepoli

ANCHE PENSANDO AL LUNGO PERIODO CRESCE LA FIDUCIA RISPETTO AI MESI PRECEDENTI NEI CONFRONTI DELLA SITUAZIONE ECONOMICA ITALIANA, E PER LA PRIMA VOLTA IL SALDO DIVENTA POSITIVO.

Lei ritiene che nei 6 prossimi mesi la situazione economica del nostro Paese rispetto agli ultimi 6 mesi, sarà...



Decisamente migliore	1%
Migliore	23%
Peggiora	18%
Decisamente peggiora	2%



BASE: totale campione

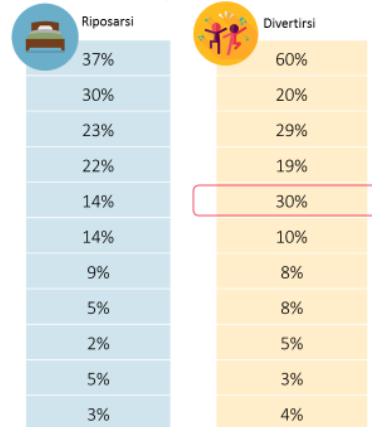
Fonte: Confturismo-Confcommercio e Istituto Piepoli

LA SCOPERTA DEI BENI CULTURALI È DICHIARATA AL PRIMO POSTO SIA DA CHI VIAGGERÀ PER RIPOSARSI SIA DA CHI VIAGGERÀ PER DIVERTIRSI; QUESTI ULTIMI CERCHERANNO ANCHE L'»AVVENTURA».

Che cosa faranno?

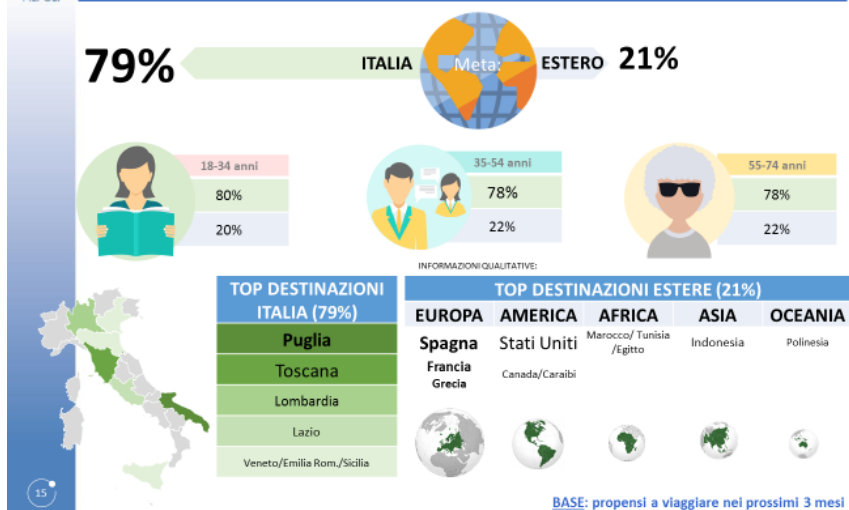


Tra chi pensa di... cosa faranno?



BASE: propensi a viaggiare nei prossimi 3 mesi

Fonte: Confturismo-Confcommercio e Istituto Piepoli



Fonte: Confturismo-Confcommercio e Istituto Piepoli

Nota metodologica L'indagine che presentiamo è stata eseguita fra il 23 e il 29 AGOSTO 2017 con metodologia CATI/CAWI su un campione di 1.000 casi rappresentativo della popolazione residente in Italia dai 18 ai 74 anni, segmentato per sesso, classe di età, Ampiezza Centri e GRG (Grandi Ripartizioni Geografiche).