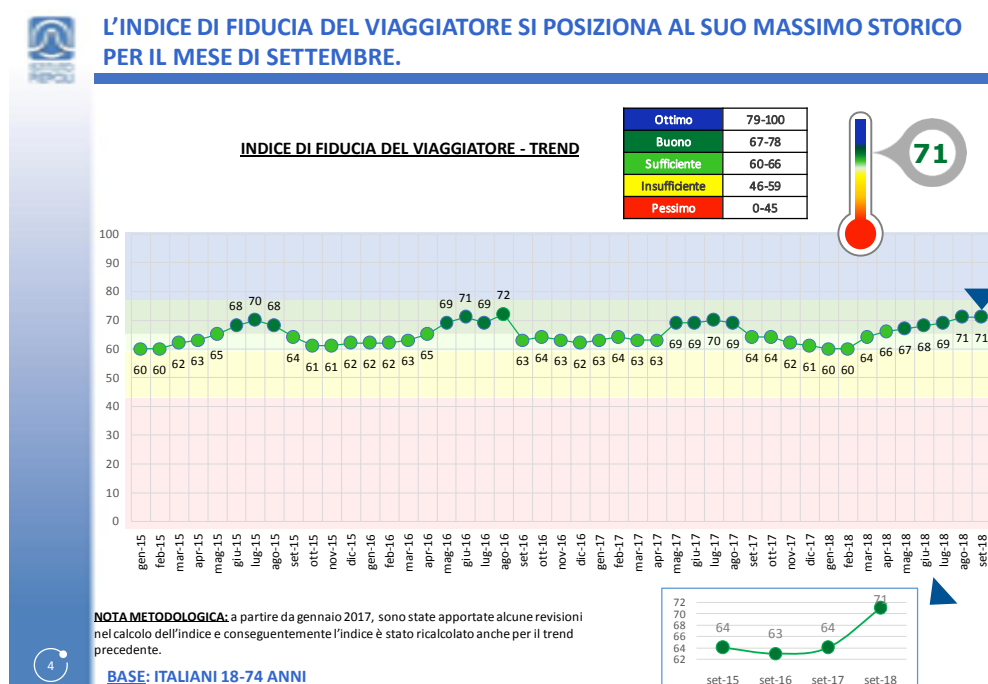


LA RILEVAZIONE IN DETTAGLIO

Confturismo-Confcommercio in collaborazione con l'Istituto Piepoli, ha effettuato la consueta analisi dell'indice di fiducia del viaggiatore italiano.

Nel mese di settembre si è evidenziato un fenomeno del tutto nuovo: l'indice è rimasto stabile rispetto al mese di agosto a 71 punti, sui valori massimi annuali.



Il valore è inoltre il più elevato della serie storica per quanto riguarda il mese di settembre, evidenziando un chiaro allungamento "dell'estate turistica".

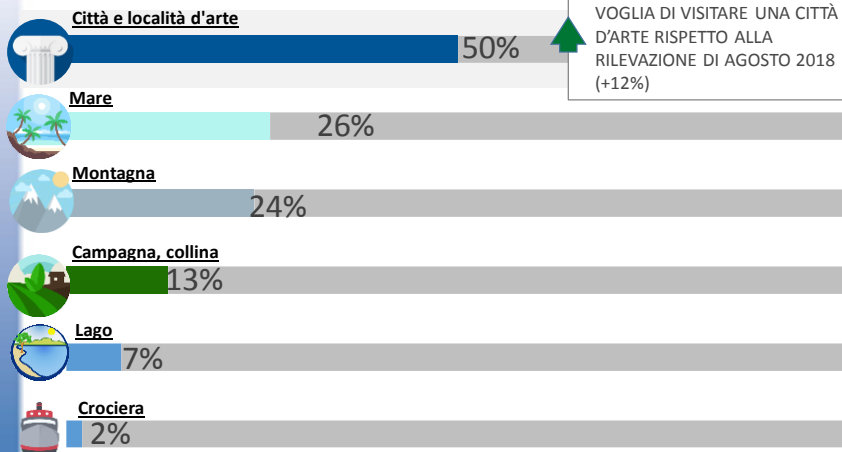
Rispetto allo stesso mese del 2017, il punteggio è più elevato di sette punti.

Nel complesso non si rilevava un valore dell'indice così elevato da oltre due anni, vale a dire dal luglio del 2016.



1 INTERVISTATO SU 2 VISITERÀ UNA CITTÀ D'ARTE NEI PROSSIMI 3 MESI.

Dove andranno?



CRESCE DECISAMENTE LA VOGLIA DI VISITARE UNA CITTÀ D'ARTE RISPETTO ALLA RILEVAZIONE DI AGOSTO 2018 (+12%)

12

BASE: propensi a viaggiare nei prossimi 3 mesi

Fonte: Confturismo-Confcommercio e Istituto Piepoli

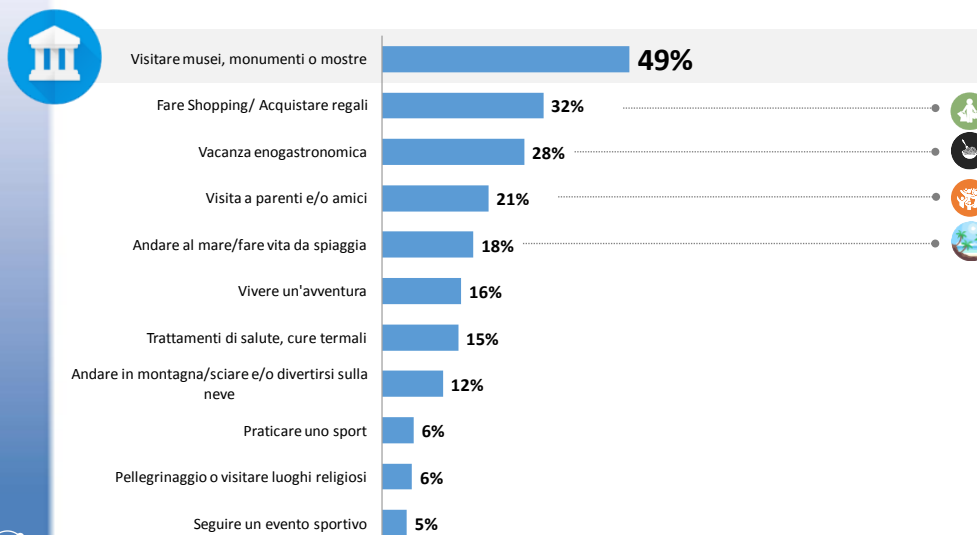
Con l'arrivo dell'autunno, gli italiani preferiscono le città d'arte rispetto alle destinazioni di mare. Per questo motivo abbiamo scelto di effettuare un focus specifico su tali destinazioni.

Nel prossimo trimestre, un italiano su due ha intenzione di visitare una città d'arte. La ragione principale di questa scelta è legata alla motivazione di viaggio: quasi un intervistato su due vuole visitare musei, monumenti o mostre.



CHI VIAGGERÀ NEI PROSSIMI TRE MESI VISITERÀ MUSEI, MONUMENTI O MOSTRE.

Che cosa faranno?



13

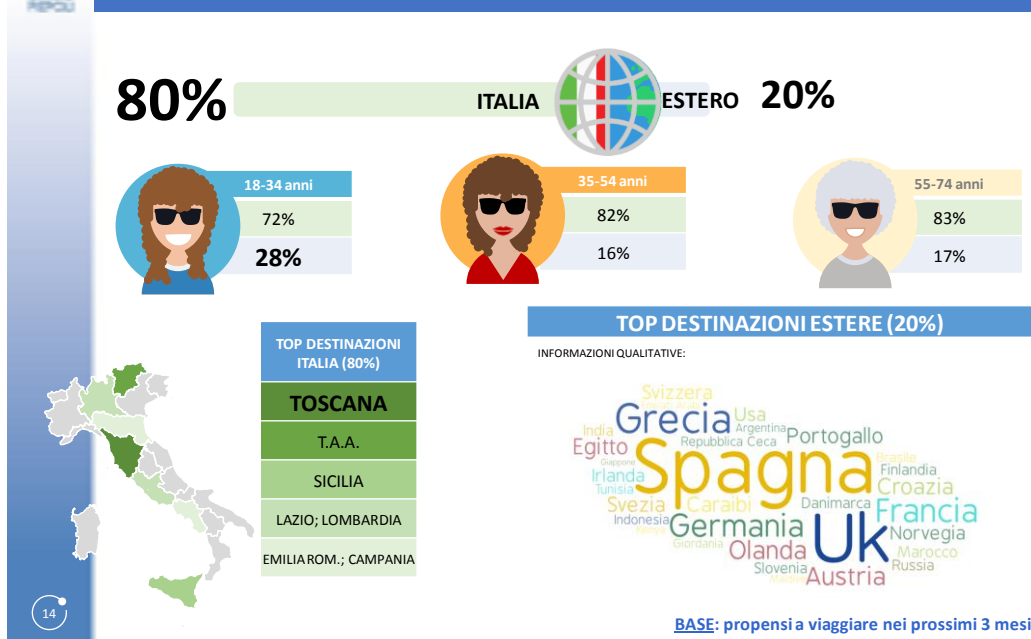
BASE: propensi a viaggiare nei prossimi 3 mesi

Fonte: Confturismo-Confcommercio e Istituto Piepoli

Il fascino esercitato dalle città d'arte italiane attrae otto connazionali su dieci.



LE 3 METE PRINCIPALI SCELTE DA CHI VISITA L'ITALIA SONO TOSCANA, TRENTINO ALTO ADIGE E SICILIA.



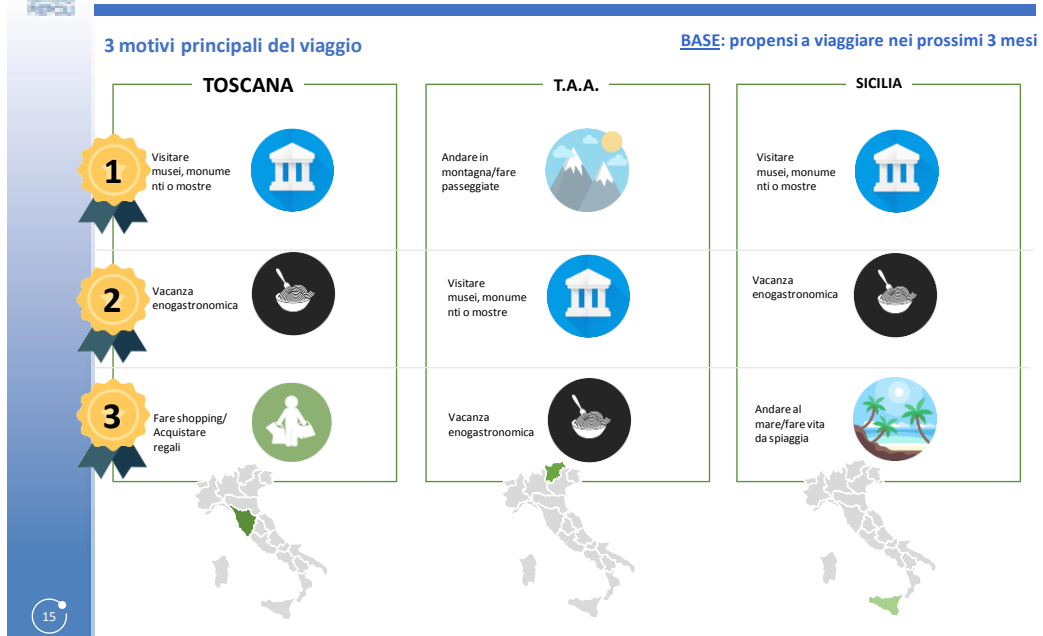
Fonte: Confturismo-Confcommercio e Istituto Piepoli

Le destinazioni che riscuotono maggiore interesse sono la Toscana, il Trentino Alto-Adige, la Sicilia, il Lazio e la Lombardia.

Tutte queste regioni saranno scelte sia per il patrimonio artistico culturale di cui dispongono, ma anche per l'ottima offerta enogastronomica che sono in grado di proporre.



CHI ANDRÀ IN VACANZA IN TOSCANA E SICILIA VISITERÀ MUSEI/MOSTRE MENTRE CHI VISITERÀ IL T.A.A. FARÀ DELLE PASSEGGIATE IN MONTAGNA.



Fonte: Confturismo-Confcommercio e Istituto Piepoli

Il focus mensile è stato poi effettuato proprio sulle città d'arte e su di un eventuale weekend lungo di tre giorni verso tali destinazioni, che gli italiani intervistati dichiarano di volere programmare prediligendo, come mete, Firenze, Roma e Venezia. A livello europeo invece le destinazioni più desiderate sono invece Parigi, Londra e Praga.

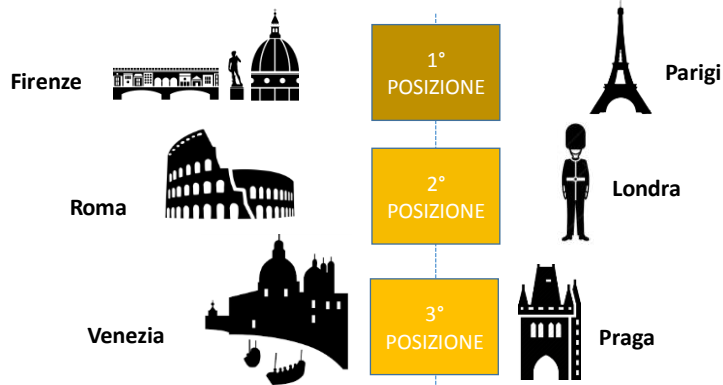


FIRENZE E PARIGI SONO LE CITTÀ PIÙ AMBITE PER UN WEEKEND DI 3 GIORNI.

E se quest'anno avesse la possibilità in autunno di trascorrere in una città d'arte, un fine settimana lungo, 3 notti fuori casa. Dove le piacerebbe andare in Italia o all'Estero?



Principali città scelte



[BASE: totale campione](#)

Fonte: Confturismo-Confcommercio e Istituto Piepoli

La spesa media per un weekend lungo sarà di 500 euro, leggermente inferiore a quella delle destinazioni estere.

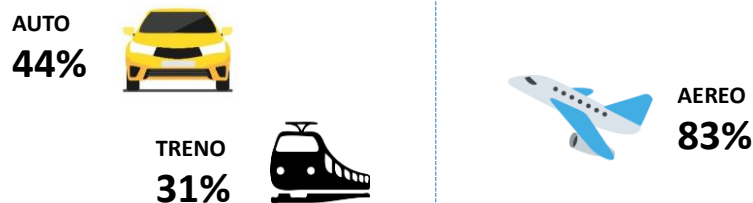
Tale differenza può essere anche in parte spiegata dai differenti mezzi di trasporto utilizzati: per andare all'estero l'aereo in oltre otto casi su dieci, mentre per i weekend lunghi italiani l'auto (oltre quattro italiani su dieci) o il treno (in quasi un caso su tre).



IL VIAGGIO DEGLI ITALIANI IN UNA CITTÀ D'ARTE.



Mezzi di trasporto:



Spesa media:



[BASE: totale campione](#)

Fonte: Confturismo-Confcommercio e Istituto Piepoli

Nota metodologica

L'indagine che presentiamo è stata eseguita fra il 19 e il 24 SETTEMBRE 2018 con metodologia CATI/CAWI su un campione di 1.000 casi rappresentativo della popolazione residente in Italia dai 18 ai 74 anni, segmentato per sesso, classe di età, Ampiezza Centri e GRG (Grandi Ripartizioni Geografiche).